

基幹型臨床研修病院

水島中央病院

初期臨床研修医募集のご案内

“やる気”だけ
持ってきてください。
一年後には
“自信”と一緒に次の道へ……



初期研修医を目指すあなたへ

当院では、新制度への対応を平成15年度から取り入れています。研修中のさまざまな問題にも医局だけでなく病院全体で対処しています。当院は地域の中核病院であり、地域医療の最前線の病院として一次および二次の救急医療を担っていることから各科とも症例が豊富です。また、研修医数が少数でもあることから臨床医として必要かつ基本的な疾患を経験し、各種の手技を修練・習得する機会が多いことは特筆されます。研修医に期待することは、2年間とにかく積極的な姿勢を持ち続けて欲しいということです。そして、2年間の濃厚な臨床研修を通じて医師としての良い習慣を身に付け、しっかりとした基礎を築いて欲しいと考えます。私達は良い医師を育てるために最大限の努力を惜しみません。



消化器内視鏡センター長
緒方 正敏

水島中央病院は、「基幹型臨床研修病院」です

当院独自の臨床研修プログラムと地域の協力病院・施設の力をお借りしながら若手医師の育成を行っています。

1. 救急医療を含むプライマリーケアから二次診療までを受け持つ地域の最前線病院です
2. 水島地域の救急搬送の約1/3が集まります
倉敷市南部地域（水島、児島、玉島地区）の救急拠点病院として24時間365日を通じて一次・二次救急医療を提供しています。また、夜間・休日の時間帯は、内科・小児科・整形外科・脳神経外科・外科・泌尿器科の常勤医師がオンコール体制で待機し、専門医が迅速に対応できる体制をとっています。
3. 1年目も最前線でウォークイン、救急車問わずファーストタッチできます
4. 研修医の定員が少数のため一般的疾患をたくさん診る機会があります
5. 実践においてマンツーマンの指導を行っています
6. “大勢の中のひとり”ではなく個々の意見が尊重されます
7. 地域に慣れ親しみ、ニーズに応える姿勢を養うことが出来ます
8. 医局全体が1フロアのため各診療科は顔の見える関係です



臨床研修 プログラム

医師として日常の診察で頻繁に遭遇する病態に対応するために、
基本的診察能力（知識・技能）を身につけ、
同時に医師としての人格を養うためのプログラム

1~24 週（約 6 カ月）

25~36 週（約 3 カ月）

37~40 週

41~44 週

45~48 週

49~52 週

1 年次

内科

救急部門
(救急科、救急外来)

外科

小児科

産婦人科

精神科

1 年次の基本研修科目（内科 24 週、救急部門 12 週）では、指導医と研修医がマンツーマンの研修体系をとり、研修指導にあたります。

1~4 週

5~52 週

2 年次

地域医療

自由選択

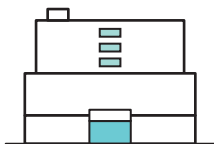
※自由選択科目 内科、外科、小児科、整形外科、脳神経外科、皮膚科、泌尿器科、
リハビリテーション科、循環器科、呼吸器内科から選択

1~2 年次にかけて、必修科目（内科、救急部門、外科、小児科、産婦人科、精神科）、地域医療を経て
選択コースとします。選択研修期間は臨床研修委員会と協議し、決定することができます。

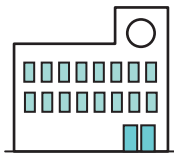
救急患者搬入は 24 時間体制であることから、救急患者搬入時には研修科目の指導医の指示の下、
救急疾患の研修にあたることを前提としています。

臨床研修における協力病院・施設

水島中央病院



基幹型臨床研修病院



● 協力型臨床研修病院

倉敷成人病センター（産婦人科）
河田病院（精神科）
倉敷中央病院又は川崎医科大学附属病院（救急科）

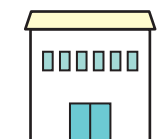
必修
として



● 協力型臨床研修病院

倉敷リハビリテーション病院（リハビリテーション科）
心臓病センター榊原病院（循環器科）
川崎医科大学附属病院（呼吸器内科）

2 年次の
自由選択として



● 協力施設

井上胃腸科外科医院
奈義ファミリークリニック
倉敷リハビリテーション病院
吉澤医院

地域医療

出身大学

岡山大学、高知大学、琉球大学、杏林大学、川崎医科大学、産業医科大学、旭川医科大学

研修終了後の進路

研修医の意思を尊重する

県内・県外の大学病院や市中病院での専門研修、大学院への進学など

CHEAK!! 先輩研修医へインタビュー

Q1 水島中央病院を選んだ理由を教えてください

学生時代に水島中央病院へ実習に行った同級生に紹介されて見学に行きました。見学をしてみても楽しかったからです。

Q2 指導医の熱意をどんな時に感じますか？

学会発表の準備に遅い時間まで付き合ってくださったり、救急対応中（容態の悪い患者さんや忙しいときでも）ある程度の教育をしてくださったりする時です。

Q3 指導医から言われた言葉で心に残っている言葉

「とりあえず、汗をかいた分だけ成長する」

Q4 臨床研修以外に病院の職員と触れ合う機会はありますか？

はい、あります。

医局の先生だけではなく、検査科の方と香川旅行したり、院内のフットサルサークルに参加したり、ゴルフコンペにも参加したりしています。

Q5 今後の目標を教えてください

相手の生活環境や背景なども考慮し、状況に即した医療を提供していきたいと考えています。

また、今後はがん治療や内視鏡を中心とした消化器内科を視野に入れています。

Q6 後輩へのメッセージを一言お願いします

意外と楽しいことが多くあるのでそんなに不安がらないでください。見学を迷われている方、ぜひ一度見学に来て、水島中央病院の雰囲気を感じて体感してください。



宮田 尚幸 先生

プロフィール

出身大学

川崎医科大学（岡山県）

出身地

鹿児島県

研修医の1日

\\ 密着 \\



内科・外科研修中の先輩研修医の1年次に密着しました。
研修中のとある1日です。

内科にて研修中の小原先生

出勤

🕒 08:00

おはようございます！
自宅は車で5分程の場所に
あります。
今日も一日がんばります。



外来業務

🕒 08:30

指導の先生とともに外来業務
を行っています。
取材時は風邪や虫垂炎の患者
さんが多く来院されました。



昼休憩

🕒 12:10

院内に職員食堂があります。
職員の健康を考えてくれる
美味しいごはんを食べて午後か
らもがんばります。好きなメ
ニューはカレーです。



内科カルテ回診

🕒 14:15

毎週火曜日は、内科医師と一緒
に医局内にあるカンファレンス
ルームで入院患者さんのカルテ
回診を行います。
担当医としてプレゼンテーショ
ンをすることもあります。



帰宅

🕒 17:30

お疲れさまでした！
この後は、ゴルフの打ちっば
なしに行きます。



外科・泌尿器科にて研修中の宮田先生

出勤

🕒 08:00

おはようございます！
今日は外来診療に行きます。
毎朝、徒歩で通勤しています。



デスクワーク

🕒 11:30

疑問に思ったことや外来業務中
に気になった症例について調べ
ています。

医局の図書室は医学書が充実し
ています。

また、指導の先生に直接アドバ
イスをいただくことがあります。



昼休憩

🕒 12:15

院内に職員食堂ありますが、午
後から手術が入っていたため売
店で焼きそばを購入し、食べま
した。焼きそばは“塩”派です。



手術

🕒 14:00

指導医の助手として手術室に
入ります。
今回は腎周囲腫瘍の患者さん
の手術を行いました。



帰宅

🕒 18:00

お疲れさまでした。
明日はお休みなので神戸まで
ドライブする予定です。



募集要項

ご応募
お待ちしております

応募資格

医師国家試験受験者および資格取得者

募集人員

医師臨床研修マッチングによる募集定員 2名

必要書類 … 指定応募用紙取り寄せの必要無し

・履歴書(写真貼布すること) ・成績証明書

・卒業(見込み)証明書

(以下の宛先に『研修医応募書類在中』と記入の上郵送のこと)

試験日

相談の上、随時行っています

試験方法

面接

応募開始

メール又は電話にてお問い合わせください

受験時の宿泊施設の紹介

当院の研修医控え室(無料)

*宿泊を希望される方は応募時にご連絡ください

書類送付先

〒712-8064 岡山県倉敷市水島青葉町4番5号
社会医療法人 水と会 水島中央病院
臨床研修事務担当 石井

処遇

勤務日数、時間

- ・週5日(完全週休2日制)
- ・週40時間

研修手当

1年次: 490,000円~/月 賞与なし(税込み)
《他》 副直医手当: 20,000~25,000円
時間外手当、年末年始手当

2年次: 520,000円~/月 賞与なし(税込み)
《他》 日・当直医手当: 30,000~35,000円
時間外手当、年末年始手当

休暇

有給休暇(法定通り)
夏期・年末年始休暇、慶弔休暇、特別休暇あり

住居

必要に応じて借り上げ社宅を無償提供、又は
病院の職員専用アパート(無償)

福利厚生

- ・医師賠償責任保険
- ・出張(学会)参加費、旅費の支給あり
- ・職員専用の院内保育園(あおば保育園)利用可
- ・昼食費補助(食券)

その他

年に1回の院内旅行/日帰り旅行/新人歓迎会
忘年会/夏のビアガーデン/各互助会等

お問い合わせ・病院見学申し込み先

〒712-8064 岡山県倉敷市水島青葉町4番5号

TEL: 086-444-3311(代) FAX: 086-446-0993

メールアドレス: d.mizuchu@mch.or.jp

担当: 臨床研修事務 石井 まで



*二次元コード読み取りで当院求人申し込みフォームが開きます。

病院見学をご希望の方は、以下の内容をメールでお送りください。

- ① 氏名
- ② 大学名
- ③ 学年
- ④ 交通手段
- ⑤ 連絡先
- ⑥ 希望の実習診療科
- ⑦ 宿泊の有無



社会医療法人 水と会
水島中央病院

アクセス

- ・倉敷市街より車で20分
- ・水島臨海鉄道「常盤駅」下車、徒歩3分

