

第32回



# みずちゅうカラダの 健康講座



お問い合わせ



086-444-3311(代表)

担当: <sup>くぼた</sup>窪田・<sup>ばしょう</sup>馬生まで

講演テーマ

えんげしょうがい

## 嚥下障害 その②

食事でむせたり、食べたいものがなかなかうまく飲み込めない、という方はいませんか？  
さまざまな原因から飲み込む機能が低下することがあります。特に高齢者は飲み込む機能の低下から肺炎を引き起こし、口から食べることができなくなってしまうことがあります。今回は脳神経外科の三島医師から、嚥下のしくみと脳疾患による嚥下障害について。看護師から嚥下障害の症状、嚥下訓練、食事や水分形態の選択について。管理栄養士から嚥下機能と食事について紹介します。

日時

2018年5月26日(土)

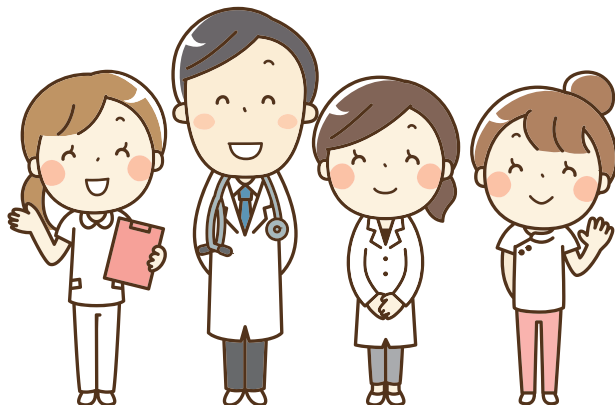
13時00分から(約1時間程度)

会場

水島中央病院 3階青葉ホール

対象

市民のみなさん



担当講師

脳神経外科医師

みしま のぶや

三島 宣哉

管理栄養士

いせだ みか

伊勢田 美香

看護師

ばん ゆみこ

伴 祐美子

はまわか

なおこ

濱川 尚子

キリトリ線 ✂

### みずちゅうカラダの健康講座 参加申込み用紙

日時：2018年5月26日(土) 13時00分から

第32回：「嚥下障害 その②」

おなまえ	ふりがな	電話番号
	※複数参加の場合は代表者	人

※ご記入後は、切り放して1階総合受付までお渡しいただくか、FAX(086-446-0993)でお送りください。